

COMUNE DI RIVAROLO CANAVESE

PROGETTO ESECUTIVO

**ISTITUTO COMPRENSIVO G.GOZZANO
SCUOLA SECONDARIA DI 1^GRADO
ADEGUAMENTO FABBRICATI ESISTENTI ALLA NORMATIVA ANTINCENDIO**

PARTICOLARI SERRAMENTI ESTERNI

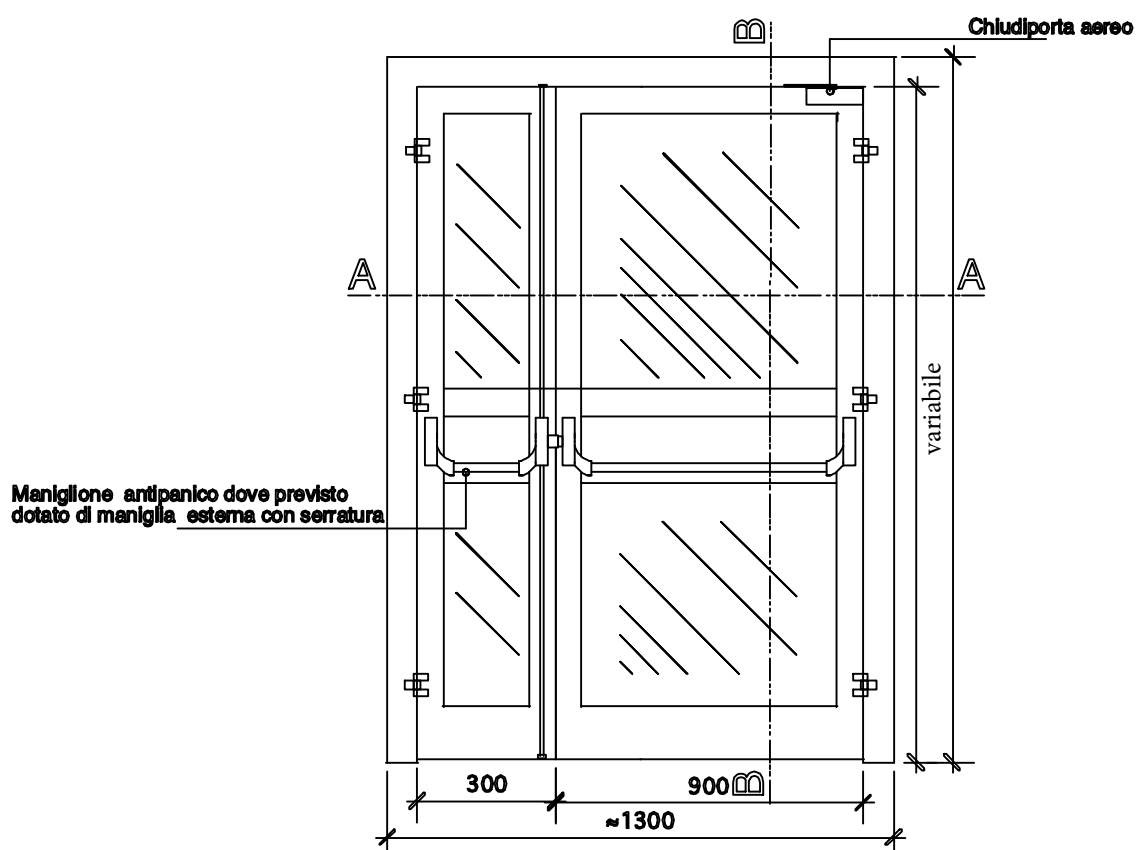
Il Progettista

(Ing. Francesco Vita)
n.418 albo ordine ingg. AG
A/B/C
Via delle badie n.238
59100 Prato

Tav. PAR.03

	A	B	C	D			
1					1		
2					2		
3	<table><tr><td>NOTE:</td></tr><tr><td><ul style="list-style-type: none">– VERIFICARE LA DIMENSIONE DELLE PORTE IN FUNZIONE DEL VANO IN MURATURA.–– CURARE CHE LA PORTA FINITA APERTA ABBA LE MISURE REGOLAMENTARI PRESCRITTE DAL PROGETTO E DALLE NORME.–<p>N.B.: TUTTE LE QUOTE SONO INDICATIVE ED ANDRANNO VERIFICATE IN CANTIERE A CURA E RESPONSABILITA' DELL'IMPRESA APPALTATRICE</p></td></tr></table>				NOTE:	<ul style="list-style-type: none">– VERIFICARE LA DIMENSIONE DELLE PORTE IN FUNZIONE DEL VANO IN MURATURA.–– CURARE CHE LA PORTA FINITA APERTA ABBA LE MISURE REGOLAMENTARI PRESCRITTE DAL PROGETTO E DALLE NORME.– <p>N.B.: TUTTE LE QUOTE SONO INDICATIVE ED ANDRANNO VERIFICATE IN CANTIERE A CURA E RESPONSABILITA' DELL'IMPRESA APPALTATRICE</p>	3
NOTE:							
<ul style="list-style-type: none">– VERIFICARE LA DIMENSIONE DELLE PORTE IN FUNZIONE DEL VANO IN MURATURA.–– CURARE CHE LA PORTA FINITA APERTA ABBA LE MISURE REGOLAMENTARI PRESCRITTE DAL PROGETTO E DALLE NORME.– <p>N.B.: TUTTE LE QUOTE SONO INDICATIVE ED ANDRANNO VERIFICATE IN CANTIERE A CURA E RESPONSABILITA' DELL'IMPRESA APPALTATRICE</p>							
4					4		
5					5		
	A	B	C	D			

PARTICOLARE PORTE U.S. PROSPETTO INTERNO



Maniglione antipanico dove previsto
dotato di maniglia esterna con serratura

Chiudiporta aereo

variabile

300

900

~1300

Accessori

- Maniglia esterna
- Serratura interna ed esterna
- Accessori colore a scelta della D.L.
- Chiudiporta aereo

Nota

- Senso di apertura
come indicato nella tav. OPERE DI SICUREZZA

N.B.: Vista cerniere in trasparenza

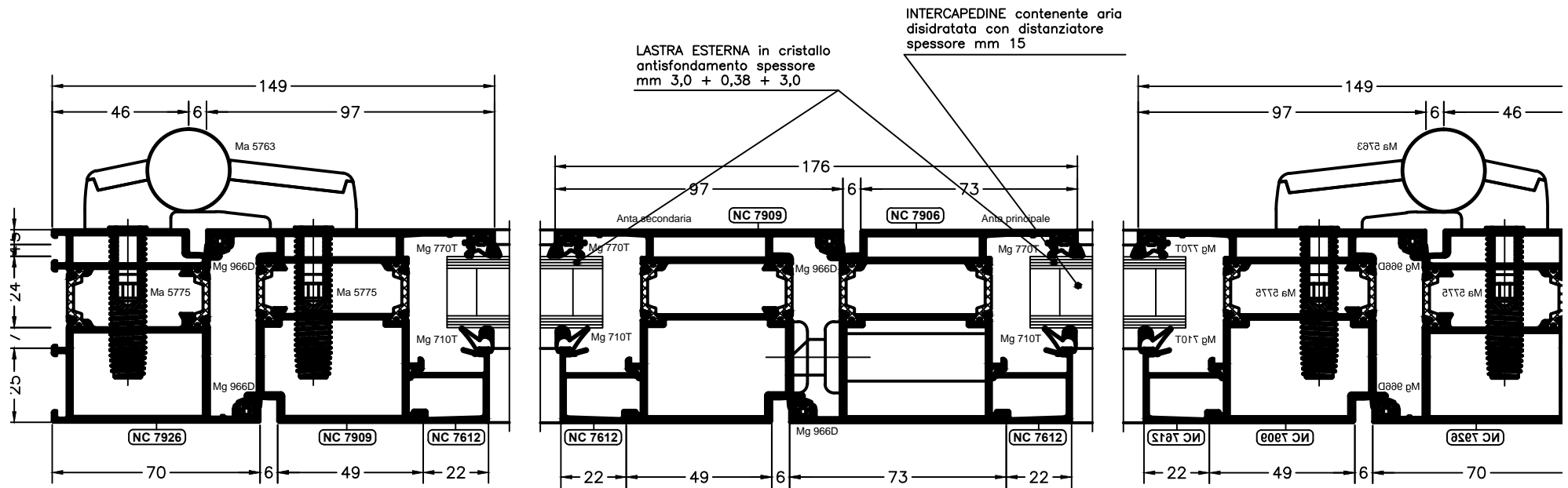
Accessori

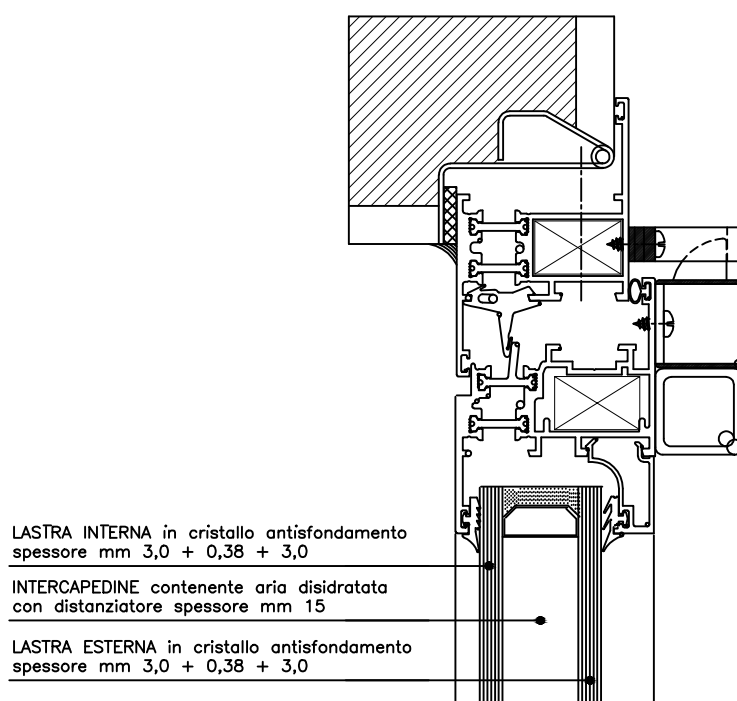
Maniglia esterna
Serratura interna ed esterna
accessori colore a scelta D.L.
chiudiporta aereo

Nota:

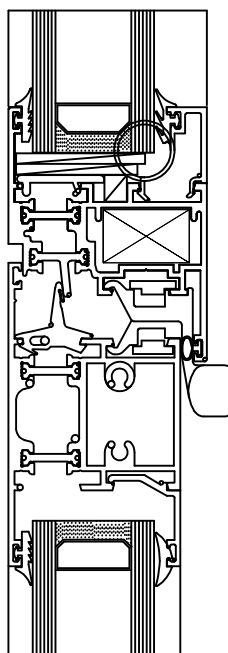
senso di apertura
come indicato nelle varie tavole

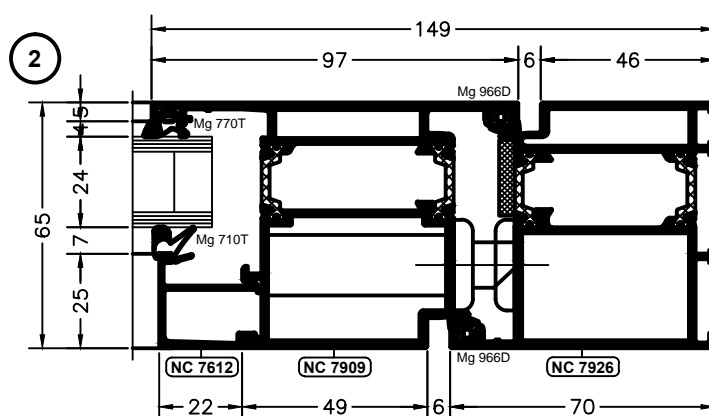
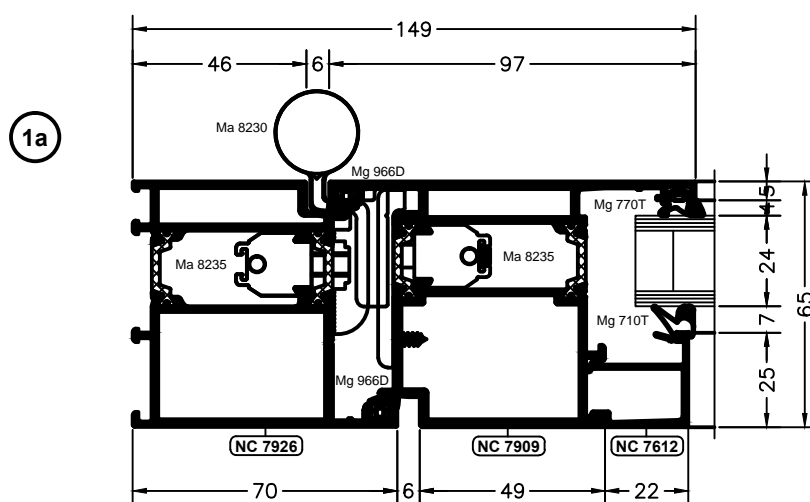
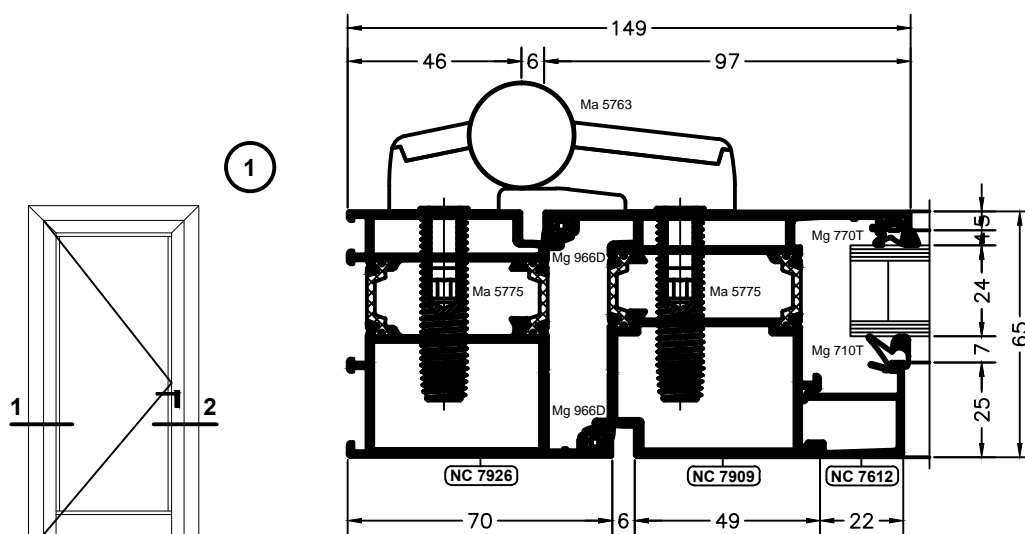
SEZIONE A-A

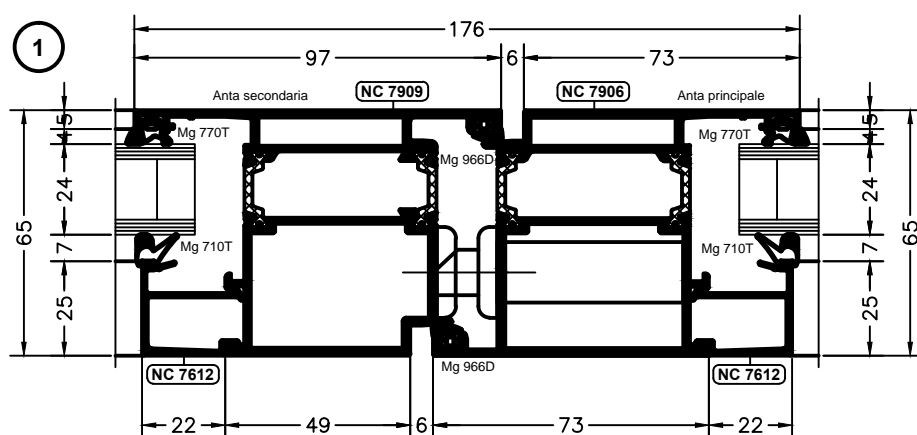
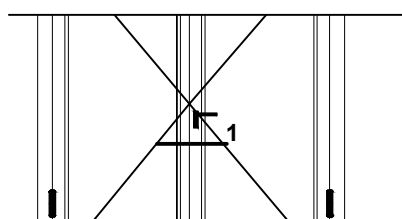
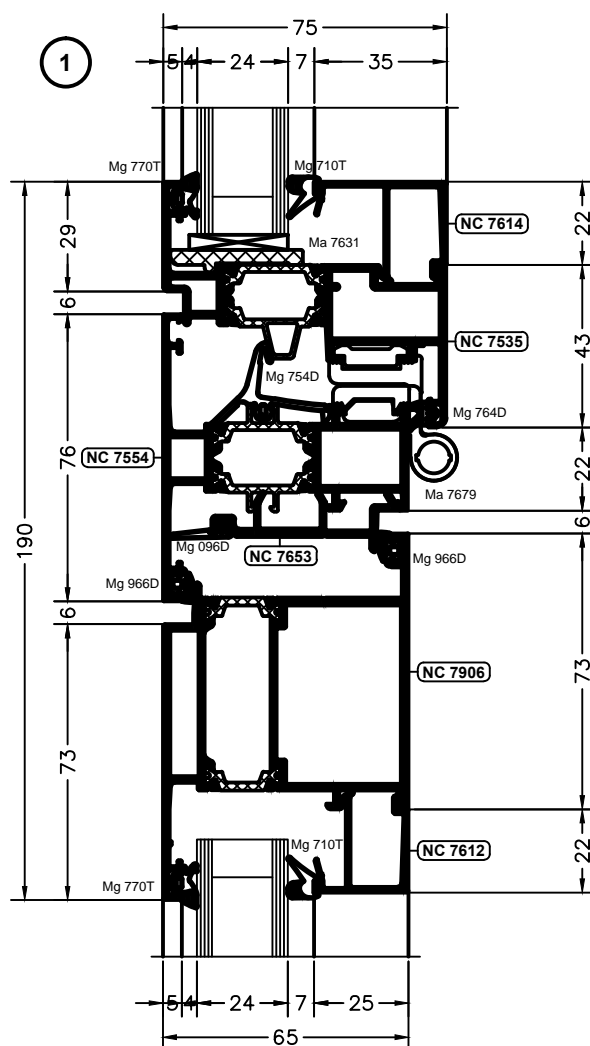
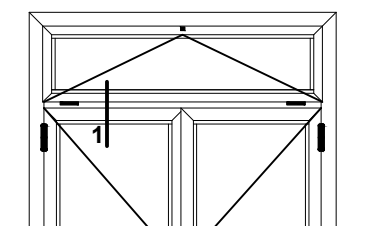


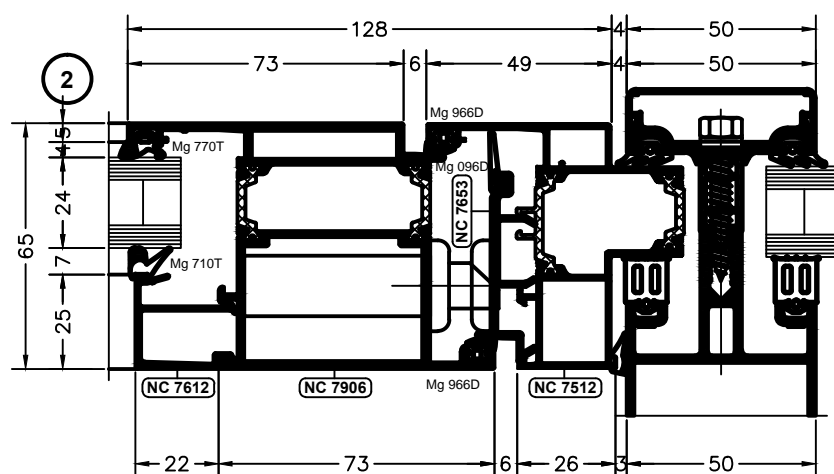
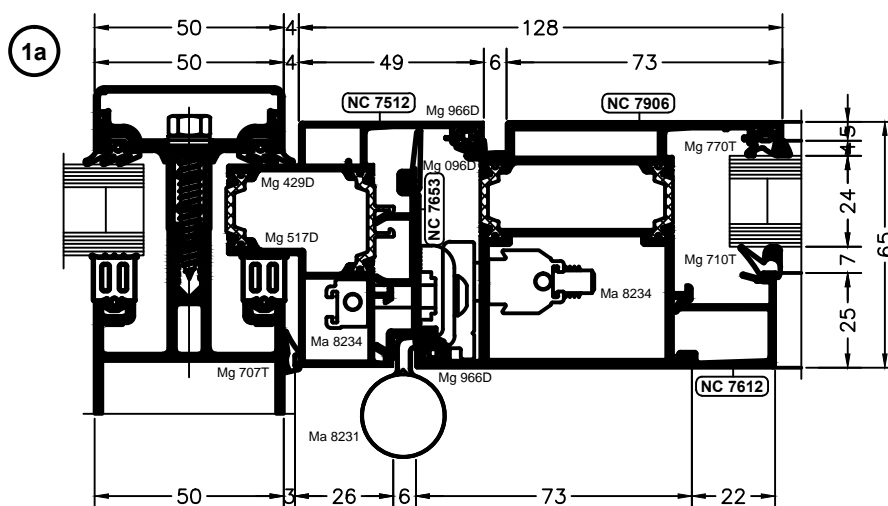
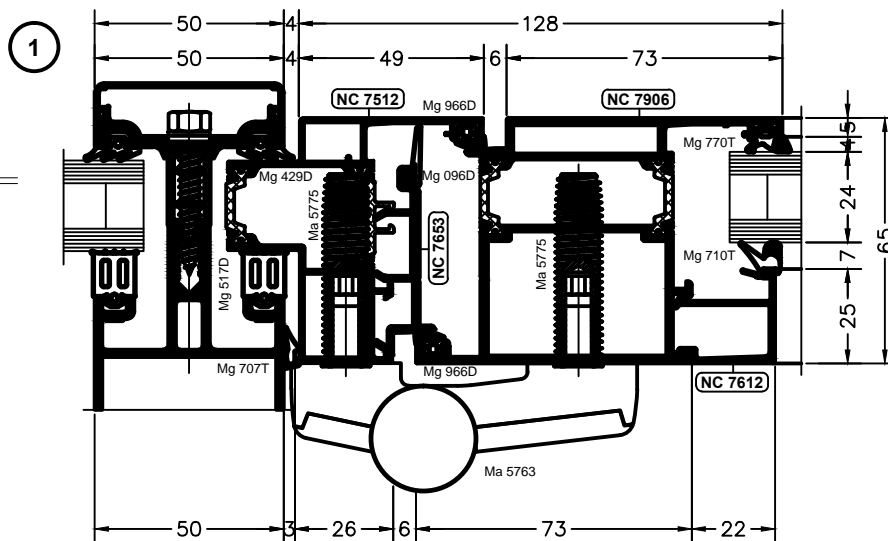
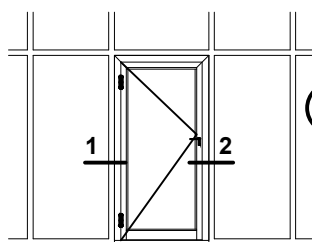


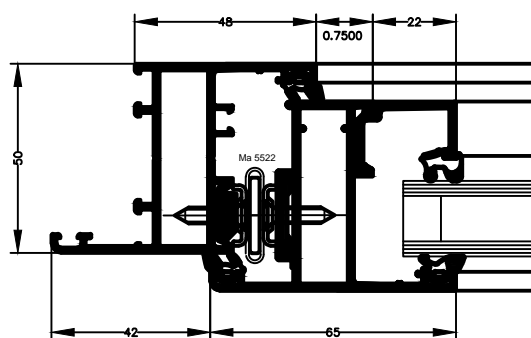
SEZIONE B-B





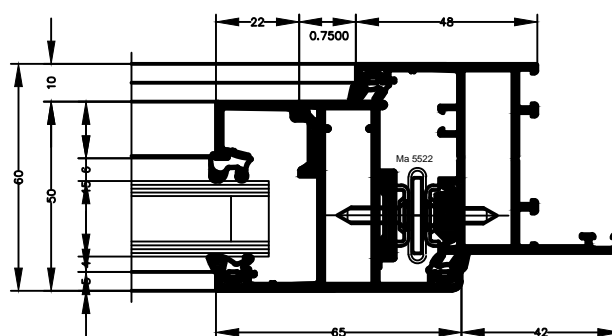




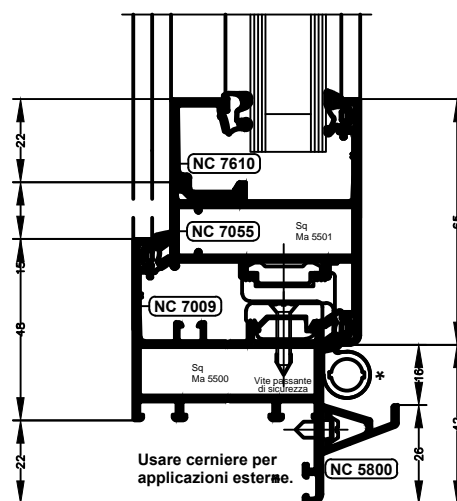
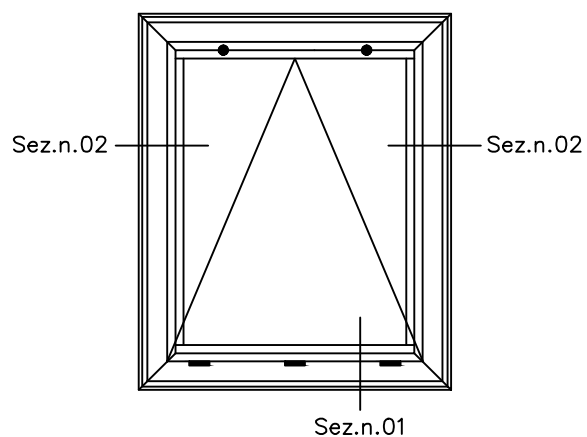


Sezione nodo 02
SCALA 1:2

Soluzione con apertura mediante bracci sporgere
o con movimentazione automatica mediante attuatori



Sezione nodo 02
SCALA 1:2



Sezione nodo 01
SCALA 1:2